

# Productivity Management System

## 제30기 PMS(생산성경영체제) 인증심사원 양성과정

### 대한민국 산업경쟁력 강화를 위하여.

기업의 생산성 경영체제를 선도 할 열정 있고 역량 있는 전문가들의 많은 참여와 활용을 바랍니다.

※ 생산성경영체제(PMS : Productivity Management System)은 국내 최고의 생산성향상 Tool로써 한국생산성본부가 개발하여 2006년부터 많은 기업들에 생산성향상 지원서비스를 제공해오고 있습니다.

#### ■ 참가자격 : 다음 각 요건에 해당하는 컨설팅 및 기업경영 관련 실무 경력을 갖춘 자

(석사학위 소지자는 경력 2년 인정)

- 가. 회계사 또는 경영지도사로서 3년 이상의 컨설팅 유경험자
- 나. 컨설팅 법인에서 7년 이상의 컨설팅 유경험자
- 다. 컨설팅 법인에서 5년 이상의 컨설팅 경험과 국제표준화기구에서 제정한 품질경영시스템에 관한 국제규격 (ISO 9001) 인증 심사원으로서 5년 이상 유경험자
- 라. 일반기업 근무자로서 생산성경영체제 심사범주와 관련 있는 부서에서 9년 이상 근무자
- 마. 3년 이상의 진단지도 또는 관련연구 실적이 있는 박사학위 소지자

#### ■ 교육기간 : 2019. 4. 18(목) ~ 20(토)., 2019. 4. 25(목) ~ 26(금) (총 5일)

#### ■ 교육장소 : 해운대 그랜드 호텔 (부산)

※ 부산광역시 해운대구 해운대해변로 217

#### ■ 교육인원 : 15명(★★선착순 마감★★)

- #### ■ 제출서류 :
- ① 교육신청서,
  - ② 학위(학력)증명서,
  - ③ 경력증명서 각 1부

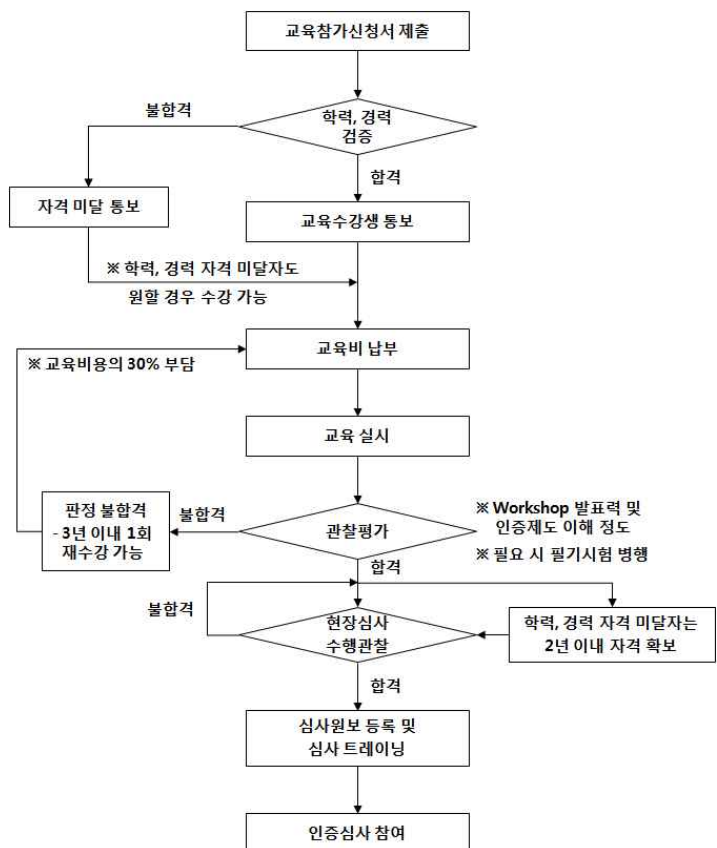
#### ■ 교육비용 (\* 숙박비 포함)

| 구 분   | 일반    | KPC회원사 |
|-------|-------|--------|
| 1인    | 250만원 | 225만원  |
| 2인 이상 | 225만원 | 200만원  |

※ 입금 계좌번호 : 009-01-1132-191  
(국민은행, 예금주 : 한국생산성본부)

※ 보다 자세한 사항은 PMS(생산성경영체제) 홈페이지를 참고하세요.

<http://pms.kpc.or.kr>



< PMS 인증심사원 자격획득 절차 >

- \* 참가문의 : 생산성인증센터 조정용 책임전문위원
- \* 전 화 : (02)724-1083
- \* 이 메 일 : jyocho@kpc.or.kr

## • 제30기 교육프로그램 (합숙 교육)

| 일자               | 시간          |     | 교육내용   | 강사           |
|------------------|-------------|-----|--|--------------|
| 4.18(목)<br>(8hr) | 10:00~13:00 | 3hr | <ul style="list-style-type: none"> <li>• PMS(생산성경영체제) 사업 소개</li> <li>• PMS 경영모델 개요</li> </ul>  | PMS<br>선임심사원 |
|                  | 13:00~14:00 | 1hr | 중식   |              |
|                  | 14:00~19:00 | 5hr | <ul style="list-style-type: none"> <li>• &lt;리더십&gt; 심사기준 및 평정기준 이해</li> <li>• Case Study 및 심사평정 실습</li> </ul>                                 | PMS<br>선임심사원 |
| 4.19(금)<br>(8hr) | 09:00~13:00 | 4hr | <ul style="list-style-type: none"> <li>• &lt;고객&gt; 심사기준 및 평정기준 이해</li> <li>• Case Study 및 심사평정 실습</li> </ul>                                  | PMS<br>선임심사원 |
|                  | 13:00~14:00 | 1hr | 중식   |              |
|                  | 14:00~18:00 | 4hr | <ul style="list-style-type: none"> <li>• &lt;인적자원&gt; 심사기준 및 평정기준 이해</li> <li>• Case Study 및 심사평정 실습</li> </ul>                                | PMS<br>선임심사원 |
| 4.20(토)<br>(8hr) | 09:00~13:00 | 4hr | <ul style="list-style-type: none"> <li>• &lt;혁신&gt; 심사기준 및 평정기준 이해</li> <li>• Case Study 및 심사평정 실습</li> </ul>                                  | PMS<br>선임심사원 |
|                  | 13:00~14:00 | 1hr | 중식   |              |
|                  | 14:00~18:00 | 4hr | <ul style="list-style-type: none"> <li>• &lt;프로세스&gt; 심사기준 및 평정기준 이해</li> <li>• Case Study 및 심사평정 실습</li> </ul>                                | PMS<br>선임심사원 |
| 4.25(목)<br>(8hr) | 09:00~13:00 | 4hr | <ul style="list-style-type: none"> <li>• &lt;측정, 분석 및 지식관리&gt; 심사기준 및 평정기준 이해</li> <li>• Case Study 및 심사평정 실습</li> </ul>                       | PMS<br>선임심사원 |
|                  | 13:00~14:00 | 1hr | 중식   |              |
|                  | 14:00~18:00 | 4hr | <ul style="list-style-type: none"> <li>• &lt;경영성과&gt; 심사기준 및 평정기준 이해</li> <li>• Case Study 및 심사평정 실습</li> </ul>                                | PMS<br>선임심사원 |
| 4.26(금)<br>(8hr) | 09:00~13:00 | 4hr | <ul style="list-style-type: none"> <li>• 혁신목표 설정 및 혁신과제 도출</li> <li>• Case Study 및 심사평정 실습</li> </ul>  | PMS<br>선임심사원 |
|                  | 12:00~13:00 | 1hr | 중식   |              |
|                  | 13:00~18:00 | 4hr | <ul style="list-style-type: none"> <li>• &lt;인증워크숍&gt; 워크숍 &amp; 모의 심의위원회</li> <li>• Case Study 및 심사평정 실습</li> <li>• TEST &amp; 수료식</li> </ul> | PMS<br>선임심사원 |

\* 상기 일정은 강사 일정에 따라 순서에 변경이 있을 수 있습니다.

